

Ref. : V 3201.pas

Rev. : Initial

Page : 1

ТЕХНИЧЕСКИЙ ПАСПОРТ**Задвижка фланцевая
длинный PN16****V 3201**ISO 9001
BUREAU VERITAS
Certification

EAC

Tecofi
VALVE DESIGNER - FRANCE**ПРИМЕНЕНИЕ**

Перекрытие среды, простые промышленные установки.
ЦТП с малыми давлениями.

ОБЩИЕ ТЕХНИЧЕСКИЕ ХАРАКТЕРИСТИКИ

Корпус из серого чугуна, уплотнение из латуни.
Управление - штурвал, невыдвижной шток.
Фланцевое присоединение - Ру16.

ИСПОЛНЕНИЕ

10	1	Прокладка крышки	Графит
9	1	Штурвал	Чугун EN-GJL-250
8	1	Сальник	Ковкий чугун EN-GJS-400-15
7	1	Прокладка	Графит
6	1	Прокладка	Графит
5	1	Крышка	Чугун EN-GJL-250
4	1	шток	Нержавеющая сталь 420 X20Cr13
3	1	Заслонка	Чугун / Латунь EN-GJL-250 / CuZn39Pb2
2	2	Седло	Латунь
1	1	Корпус	Чугун EN-GJL-250
Rep.	№	Описание	Материал

**РАЗМЕРЫ**

Ду		L	Ø D	Ø K	n x Ø M	H	Ø P	Вес (кг)
мм	дюйм							
40	1 1/2"	240	150	110	4 x Ø19	230	130	11.8
50	2"	250	165	125	4 x Ø19	250	130	13.2
65	2 1/2"	270	185	145	4 x Ø19	285	130	17
80	3"	280	200	160	8 x Ø19	330	150	23.8
100	4"	300	220	180	8 x Ø19	360	185	31
125	5"	325	250	210	8 x Ø19	400	185	43.3
150	6"	350	285	240	8 x Ø23	455	195	57.9
200	8"	400	340	295	8 x Ø23	520	225	89.8
250	10"	450	395	350	12 x Ø23	635	245	130.5
300	12"	500	445	400	12 x Ø23	715	285	165.6

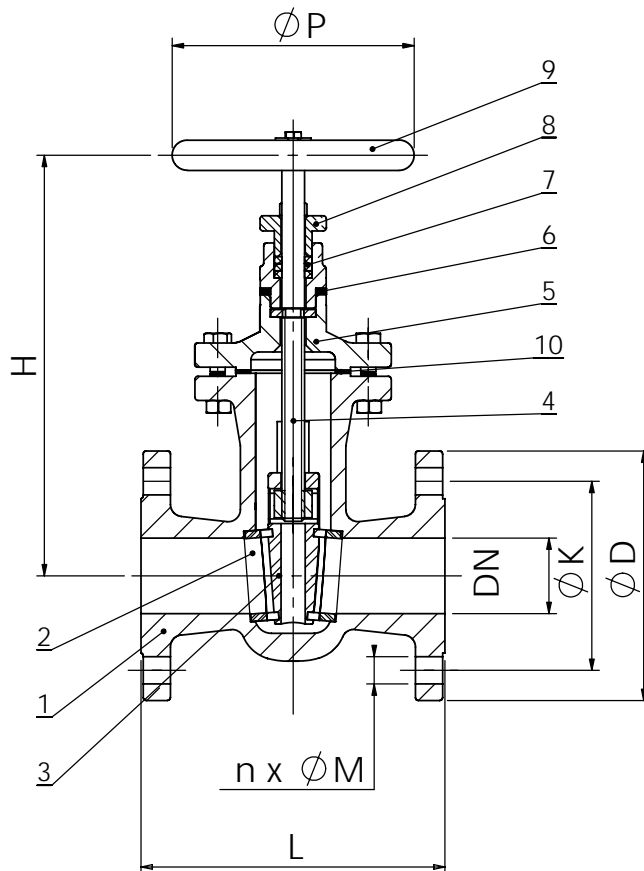
РАБОЧИЕ УСЛОВИЯ

Максимальное рабочее давление:
Ду 40-300 : 16 бар

Температура: +120°C.

НОРМЫ И СТАНДАРТЫ

Строительные длины соответствуют нормам
EN 558-1 серия 15 и DIN 3202 /F5 - длинный корпус.
Фланцы по стандарту EN 1092-2 и DIN 2501:
ISO PN 16.



TECOFI France - 83, Rue Marcel Mérieux 69960 Corbas - FRANCE
Tél. +33 (0) 4 72 79 05 79 - Fax +33 (0) 4 78 90 19 19 / +33 (0) 4 72 79 05 70
Adresses e-mail : sales@tecofi.fr ; tecofi@tecofi.fr / Site web : www.tecofi.fr